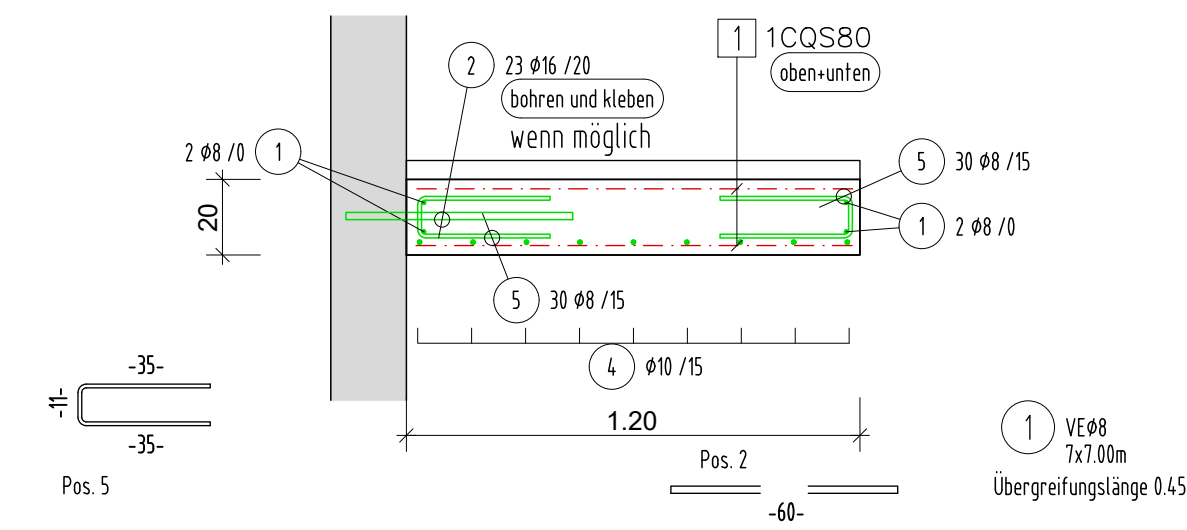
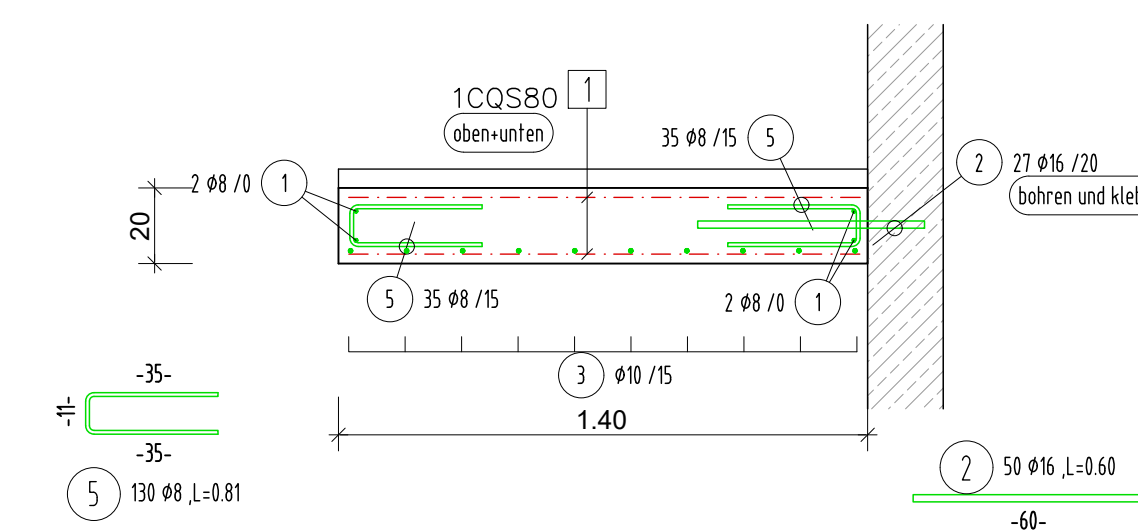


BIEGELISTE Betonstahl: B550B																				
Positionsnummer	Stabdurchmesser	Einzelstablänge	Gesamtanzahl	Gesamtlänge	abriege-Form	Endhaken	Biegeabbe													
							a	b	c	d	e	K	h							
1	8	7.00	7	49.00	3	00	7.00													
2	16	0.60	50	30.00	5	00	0.60													
3	10	5.50	11	60.50	3	00	5.50													
4	10	4.64	9	41.76	3	00	4.64													
5	8	0.81	130	105.30	3	21	0.35	0.11	0.35											
6	16	0.50	11	5.50	5	00	0.50													

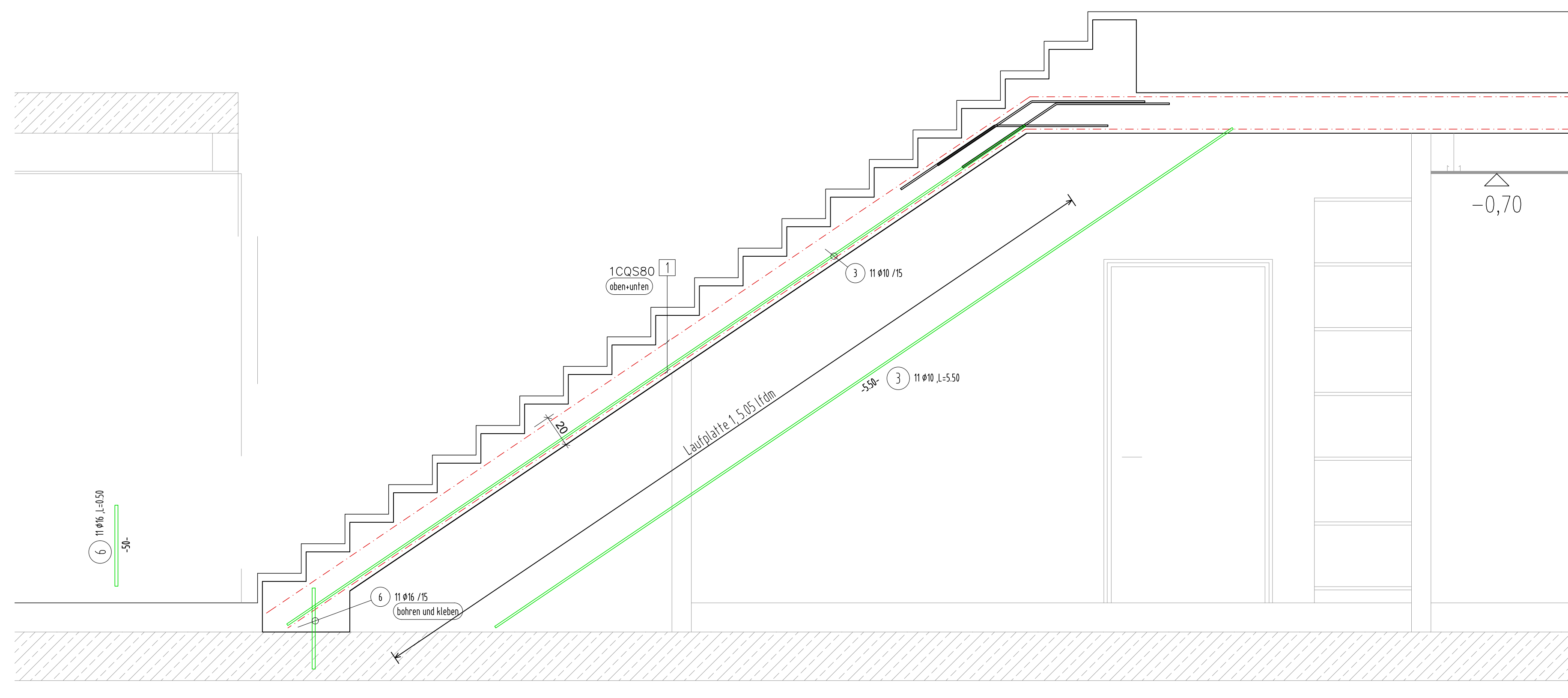
Laufplatte 2 Standarddetail



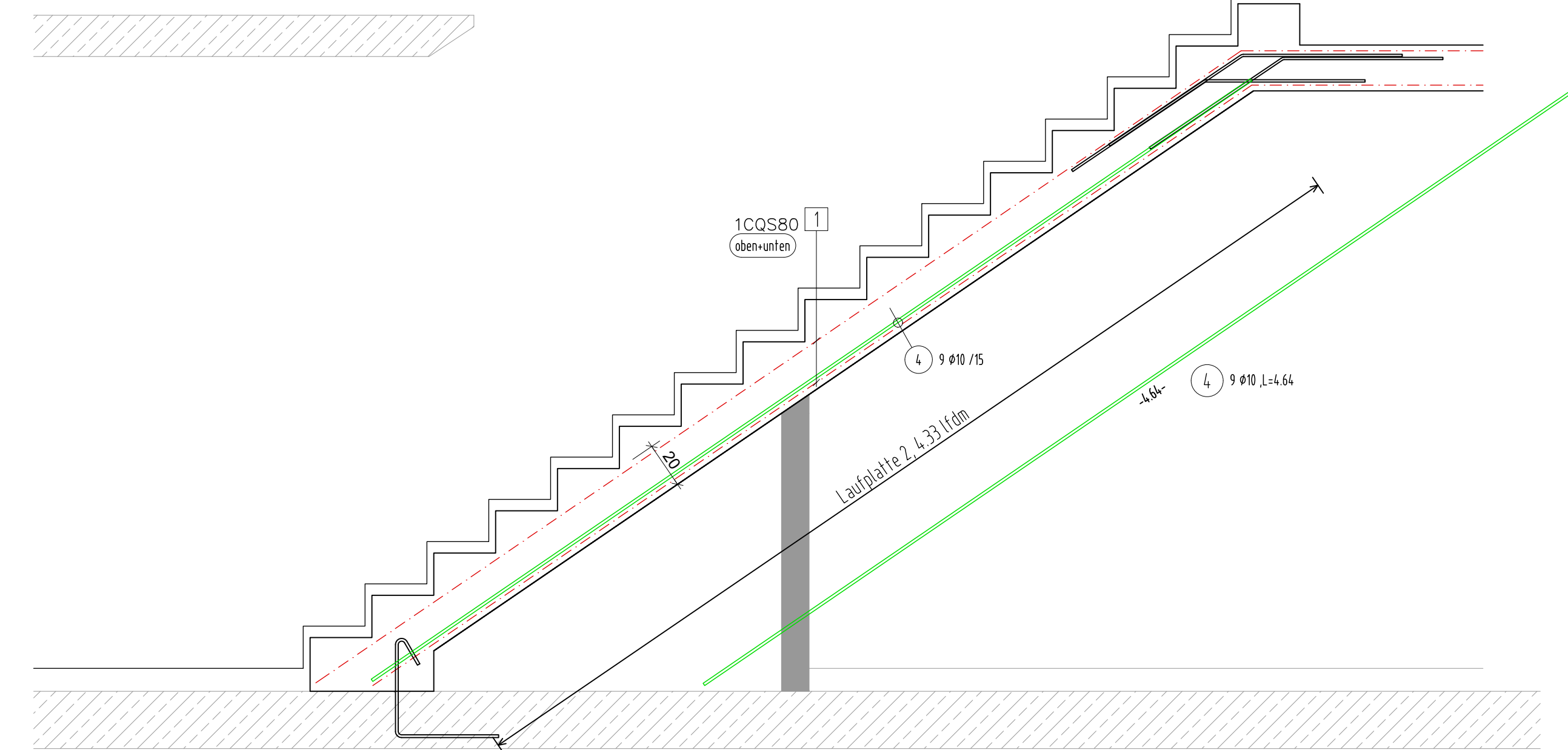
Laufplatte 1 Standarddetail



Stiege Proberaum 1.UG Querschnitt



Stiege Feuerwehr EG Querschnitt



Biege- und Verlegeanweisung nach DBV-Merkblatt "Betondeckungen und Bewehrung 2011-01"

Mindestbiegerollendurchmesser D_{min}

Stabkrümmungen	Haken	Bügel

Winkelhaken

--	--

Schlaufe

--

Betondeckung

rechkw. > 100 mm und > 7 #	$D_{min} = 10 \#$
rechkw. > 50 mm und > 3 #	$D_{min} = 15 \#$
rechkw. ≤ 50 mm oder ≤ 3 #	$D_{min} = 20 \#$

Wird von D_{min} abgewichen, (z.B. erforderlich in Sonderfällen, siehe DIN EN 1992-1-1, 8.3) Abweichungen angeben...

Die Gesamtlängen der Auszüge beziehen sich auf Außenmaße

Abstandhalter: Nach den DBV-Merkblatt "Abstandhalter": AVI Distanzstreifen
Nach den DBV-Merkblatt "Betondeckung und Bewehrung" (Tab. 4, Anordnung)
Abstand in Längsrichtung max s1 = 500 mm, in Querrichtung jeweils 2 Stk.

Besondere Anforderungen:

Baustoffe (Soweit nicht anders angegeben)		Glasstrahl, Mutter	
letzte Stabstahlposition	6	Betonstahl:	B550B, B550A
letzte Mattenposition	1	Betonfestigkeitsklasse:	C25/30

Betondeckung [mm]

X = Expositionsklassen
 $c_{max} = c_v$ = Verlegemaß
 Δc_{dev} = Vorhaltemaß

Bauteil	Lage	X			Δc_{dev}			
		X	c_v	Δc_{dev}	X	c_v	Δc_{dev}	
Bodenplatte	erdseitig	B2	35	5	luftseitig	B2	30	5
Erderührte Wände	erdseitig	B2	35	5	luftseitig	B2	25	5
Innenwände	links		25	5	rechts		25	5
Außenwände	aussen		30	5	innen		25	5
Decken	unten		25	5	oben		25	5

projekt: Kulturhaus Fiss

plannummer: 3.29
 datum: 07.09.2017
 maßstab: 1:50/20
 zeichner: SF

alterung: geprüft (Arch.)
 datum: 08.09.2017

17-861

statikplan

20 cm bis CQS 90 spannrichtung
 40 cm ab CQS 100 spannrichtung

Sofern keine Angabe zur Überhöhung der Decke vorhanden ist, ist die Decke mit einem Stich von 1/300 der kürzeren Spannweite zu überhöhen.

Übereinstimmung mit anderen auf den entsprechenden Bauteil bezogenen Plänen (Schlitzpläne, usw.) sind zu überprüfen. Unstimmigkeiten sind der Bauleitung dem Planer und dem Statiker mitzuteilen.

It. Arbeitnehmerschutzverordnung sind alle nach oben stehenden Eisen um 90 grad umzubiegen oder mit geeigneten Schutzleisten zu versehen.

NACHBEHANDLUNG lt. ÖN B 4710-1 AUSSCHALFRISTEN lt. ÖN B 4710-1

Sauberkeitsschicht ist mind. 8cm auszuführen und mit der Güte C 12/15

Bei Vorkommen von bindigen Böden (Tone, Schluffe), Sandlinsen oder Auffüllungen ist der Statiker zu benachrichtigen.

DESIGN u. KONSTRUKTION NEURAUTER
 BM. ING. DIETMAR NEURAUTER
 PLANUNG - BAULEITUNG - STATIK
 A-6424 SÜZ, FABRIKSTRASSE 8, tel. 05263/6200 fax 05263/6200.24, email office@dkn.at